

Presuma de césped

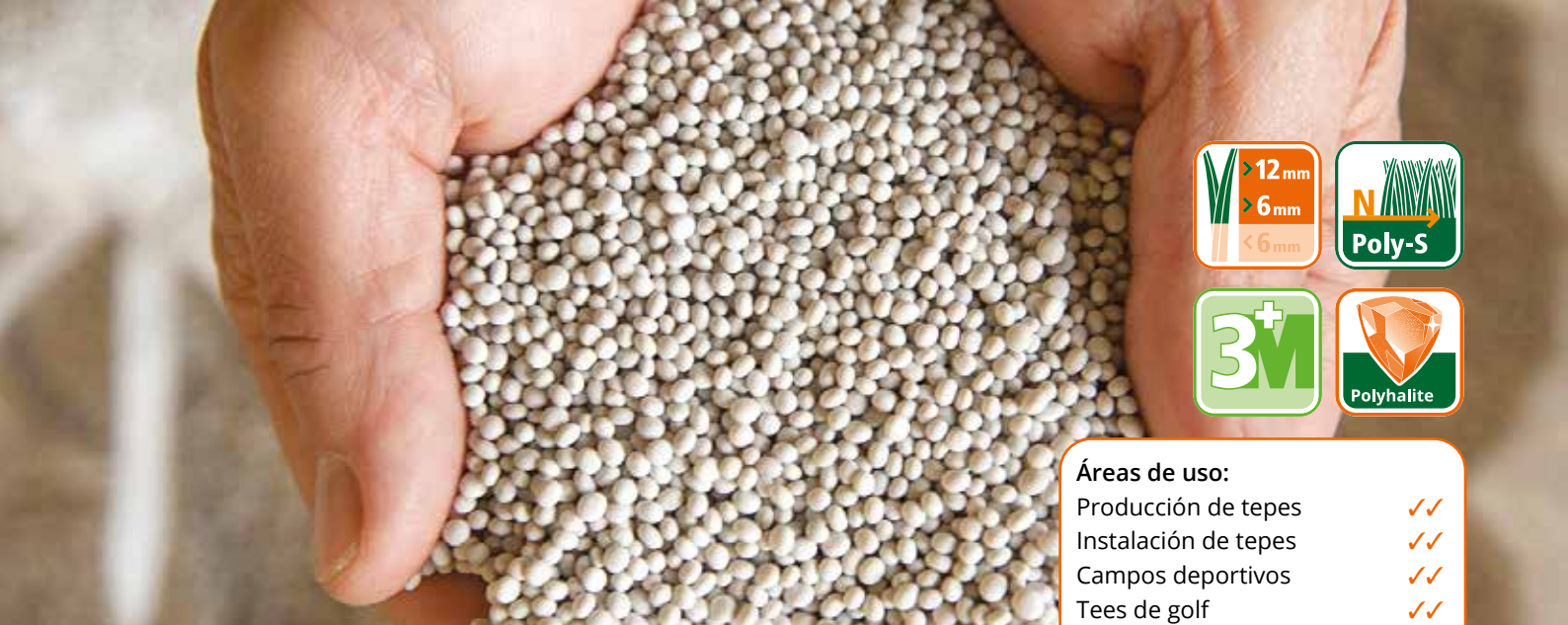


Sierrablen Plus con tecnología **Pearl®**

Fósforo reciclado, raíces más vigorosas

www.icl-sf.es

ICL



Áreas de uso:

- Producción de tepes ✓✓
- Instalación de tepes ✓✓
- Campos deportivos ✓✓
- Tees de golf ✓✓
- Calles de golf ✓
- Jardinería ✓

Sierrablen Plus con fósforo sostenible, es aún mejor

La tecnología Pearl® mezcla un extraordinario fósforo reciclado de liberación lenta con nuestros fertilizantes de liberación controlada de calidad superior. Así, se potencia considerablemente el desarrollo de las raíces y se favorece un uso más eficiente de los nutrientes en comparación con las fuentes de fósforo tradicionales.

Con el uso de la tecnología @Pearl, ICL contribuye al desarrollo de la economía circular.

Ventajas de Sierrablen Plus con tecnología Pearl®



1.

Tecnología Poly-S de liberación controlada de nitrógeno para obtener un césped más fuerte y más de 3 meses de longevidad

3.

Contiene polihalita (con K, Ca y Mg)

2.

Tecnología Root Activated™ de liberación lenta de fósforo para potenciar el desarrollo de las raíces

4.

Contiene nutrientes N, P y Mg de un proceso de economía circular

5.

Se adelanta la época de extracción cuando se usa para producción de tepes

El proceso Pearl®

Sierrablen Plus con tecnología Pearl incorpora Crystal Green® de Ostara. Crystal Green es el primer fertilizante de liberación lenta fruto de un proceso sostenible que proporciona fósforo reciclado con tecnología Root-Activated™. El fertilizante Crystal Green se recupera de fuentes de aguas residuales tratadas, ricas en fósforo, incluyendo las procedentes de procesos industriales, de la minería, del procesamiento de alimentos, de la ganadería y del uso urbano, mediante un proceso exclusivo que permite la recuperación de un gránulo de estruvita pura (5-28-0+16MgO). El modo de actuación exclusivo de Crystal Green consiste en la liberación de fósforo, nitrógeno y magnesio únicamente en respuesta a los ácidos orgánicos producidos por las raíces durante su crecimiento. Cuando las raíces producen ácidos orgánicos, los gránulos liberan fósforo, que fertiliza la planta en función de las necesidades, durante toda la temporada. A medida que aumenta la demanda de las plantas, se incrementa la demanda de fósforo y Crystal Green inicia la liberación.

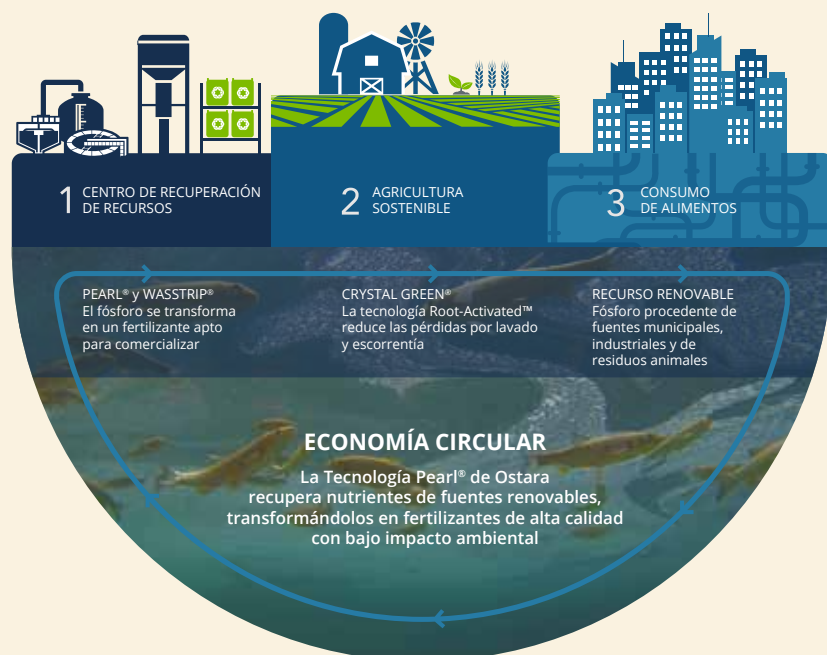
De esta manera, se reduce el impacto ambiental causado por un exceso de lavado y escorrentía de nutrientes a las vías de agua adyacentes.

Use el código QR para saber más sobre Ostara

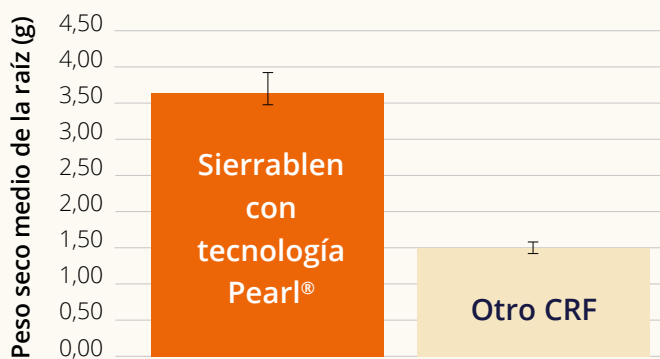


www.ostara.com

El uso de fósforo reciclado, como en Crystal Green, ayuda a cerrar el ciclo del fósforo, a reducir el vertido de fósforo al entorno acuático y a preservar los recursos primarios finitos de origen fosfato de roca, para producir fertilizantes convencionales.



Datos de ensayos independientes han demostrado un aumento considerable de las raíces cuando se utiliza Sierrablen Plus con tecnología Pearl® como fertilizante durante la colocación de tepes. Se observó un aumento de 2,5 veces el tamaño de las raíces en comparación con otro producto de altas prestaciones.



Sierrablen Plus con tecnología Pearl®



Otro fertilizante de liberación controlada (CRF)



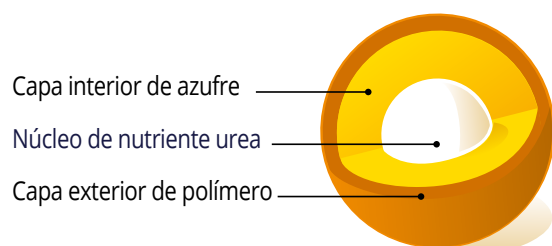
Sierrablen Plus con tecnología Pearl®

Los principales beneficios de la liberación lenta de fósforo Root-Activated™, incluyendo el aumento de la densidad radicular del césped y la mejora en la eficiencia del uso del fósforo, se han demostrado mediante ensayos de investigación independientes publicados en el Reino Unido y Estados Unidos.

GAMA DE PRODUCTOS DISPONIBLES

PRODUCTO	EQUILIBRIO
RENOVATOR	11-11-5+8MgO
SPRING & SUMMER	17-5-5+2CaO+5MgO
AUTUMN & WINTER	10-5-15+2CaO+5MgO
TURF STARTER (Crystal Green puro)	5-28-0+16,5MgO

Tecnología Poly-S



Tecnología Pearl®



Sierrablen Plus Renovator con tecnología Pearl®

11-11-5+8MgO

- 11% Nitrógeno (N) total
 - 2,1% N amoniacal
 - 8,9% N ureico
- 11% Pentóxido de fósforo* (P₂O₅)
- 5% Óxido de potasio* (K₂O)
- 8% Óxido de magnesio* (MgO)

Sierrablen Plus Autumn & Winter con tecnología Pearl®

10-5-15+2CaO+5MgO

- 10% Nitrógeno (N) total
 - 2,1% N amoniacal
 - 7,9% N ureico
- 5% Pentóxido de fósforo* (P₂O₅)
- 15% Óxido de potasio* (K₂O)
- 5% Óxido de magnesio (MgO)
 - 2,5% MgO soluble en agua
- 2,0% Óxido de calcio* (CaO)

Sierrablen Plus Turf Starter con tecnología Pearl®

5-28-0+16,5MgO

- 5% Nitrógeno (N) total
 - 5% N amoniacal
- 28% Pentóxido de fósforo* (P₂O₅)
- 0% Óxido de potasio* (K₂O)
- 16,5% Óxido de magnesio* (MgO)

Sierrablen Plus Spring & Summer con tecnología Pearl®

17-5-5+2CaO+5MgO

- 17% Nitrógeno (N) total
 - 2,9% N amoniacal
 - 14,1% N ureico
- 5% Pentóxido de fósforo* (P₂O₅)
- 5% Óxido de potasio* (K₂O)
- 5% Óxido de magnesio (MgO)
 - 3% MgO soluble en agua
- 2% Óxido de calcio* (CaO)

* soluble en agua



Fósforo sostenible

Pearl® es una marca registrada de Ostara Nutrient Recovery Technologies Inc.

ICL Specialty Fertilizers
Pol. Ind. El Saladar
Avda. Antonio Fuentes Méndez, 1
30850 Totana - Spain
T +34 968 418 020
info.iberica@icl-group.com
www.icl-sf.es



ICL