

# Lavándula



## Ficha técnica de cultivo

[www.icl-sf.es](http://www.icl-sf.es)

**ICL** Specialty  
Fertilizers








# Lavándula

## Información general

La Lavándula se cultiva en múltiples zonas de todo el mundo. Se trata de un cultivo muy tolerante a distintos climas. El cultivo se destina principalmente a la producción de hojas y flores para extraer el aroma y producir aceites esenciales, pero la Lavándula también es importante como cultivo ornamental, para decorar terrazas y jardines. A continuación se explican conceptos importantes para una correcta producción en viveros, como cultivo ornamental. El tiempo total de cultivo desde el esqueje hasta la obtención de plantas comerciales es de 1 a 2 años.

ETAPA 1: Esquejes (bandeja de alveolos)	ETAPA 2: Macetas pequeñas (10,5-12 cm)	ETAPA 3: Macetas C2 litros (o mayor)
		
Corte los esquejes entre abril-junio (primeros brotes), o entre septiembre-octubre (segundos brotes). Quite las flores antes de la propagación.	Para el trasplante a maceta, utilice esquejes que hayan enraizado bien y se hayan ramificado. Evite el exceso de humedad.	Seleccione plantas fuertes para que sigan creciendo en macetas más grandes. No utilice plantas «envejecidas» para el cambio de maceta.

## Aspectos clave para un correcto cultivo



### Sustrato y agua

- Nivel de pH requerido: pH del agua: entre 5,4 y 6
- Recomendamos una CE del agua de 1,0 mS
- El agua de lluvia es muy beneficiosa para el cultivo de la Lavándula.
- Parámetros importantes: Sustrato con humedad básica uniforme y buena porosidad. Compuesto principalmente por turba a la que puede añadirse fibra de coco o de madera. La perlita puede favorecer el drenaje.



### Fase de crecimiento

- Limpie los cristales o el plástico del invernadero antes de que llegue el invierno, para favorecer la radiación y la actividad.
- Controle el riego. Utilice Osmocote a una dosis básica elevada, para que no sea necesario fertilizar en épocas de exceso de humedad.
- El objetivo es obtener plantas compactas, con buena floración. Por lo tanto, se recomienda usar un programa de nutrición equilibrado.



### Fase inicial

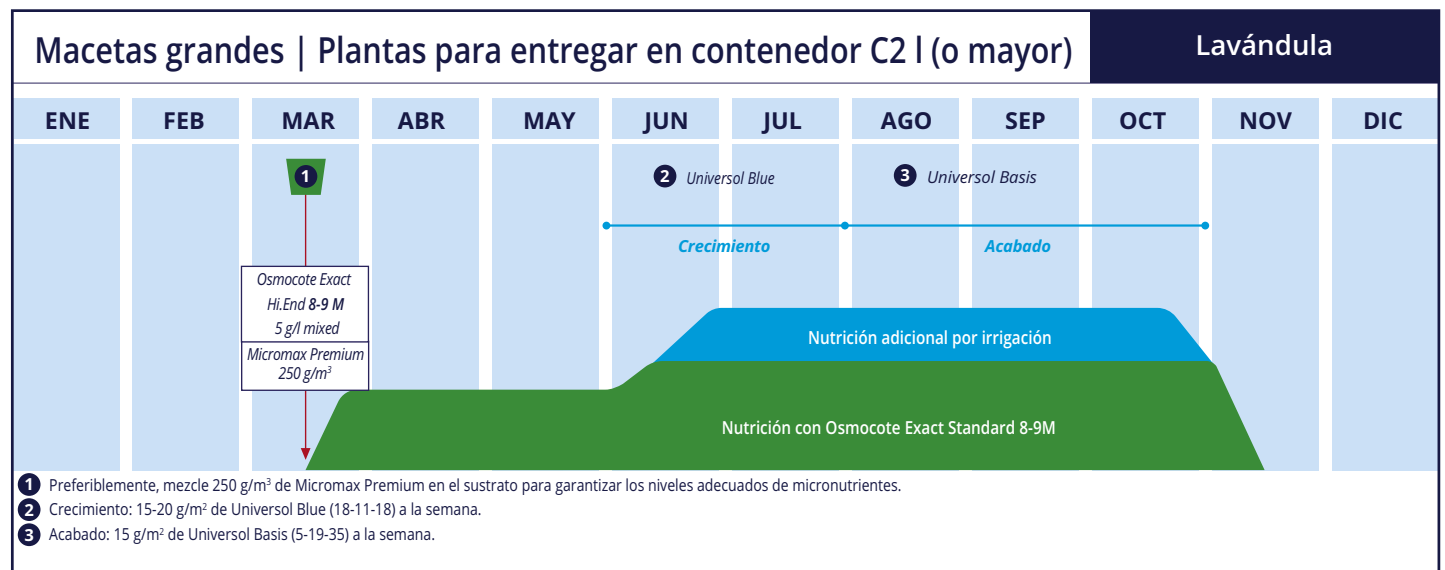
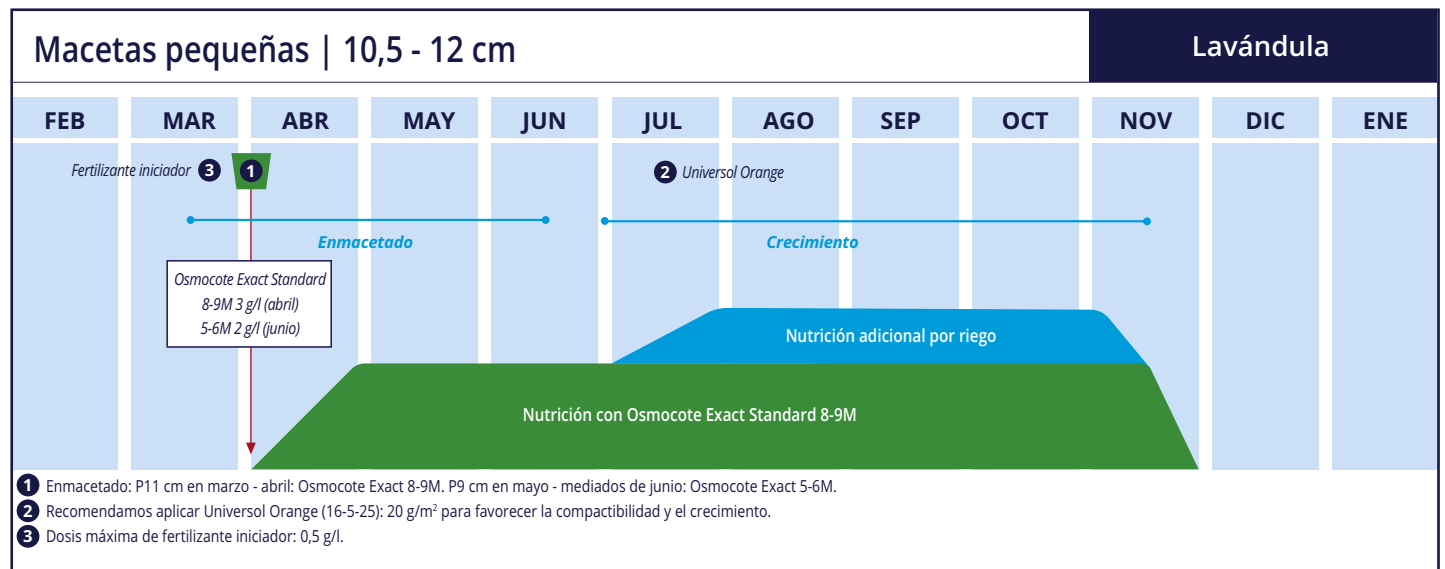
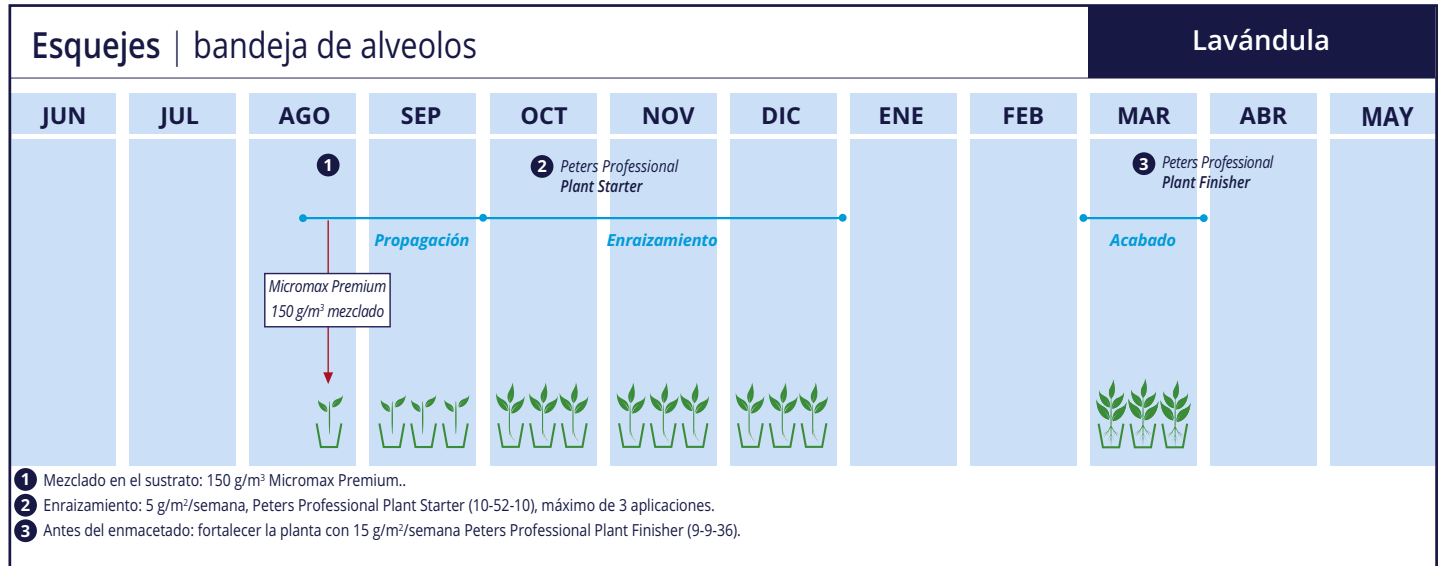
- En todas las fases del proceso de cultivo, estimule el desarrollo radicular después de cada trasplante o corte de las plantas: 5 g/m<sup>2</sup> de Peters Professional Plant Starter 10-52-10 en plantales y 15g/m<sup>2</sup> en macetas grandes con plantas bien desarrolladas.
- La Lavándula se desarrolla mejor en zonas cálidas; en el sur de Europa no es necesario el uso de túneles de plástico en primavera.



### Fase final

- Obtener plantas compactas es muy importante para los clientes, principalmente en el comercio minorista.
- No utilice grandes cantidades de nitrógeno durante la fase de floración, ya que las flores se estirarían demasiado, favoreciendo la aparición de hongos y se perdería calidad en las raíces.
- Mejore la vida útil aplicando Osmocote en el sustrato, que seguirá aportando nutrientes incluso durante la postventa
- Tenga bajo control un programa preciso de regulación del crecimiento durante la temporada de venta.

# Recomendaciones de cultivo



Para recibir consejos adaptados a su situación, consulte a su delegado de ICL Specialty Fertilizers. Dado que las circunstancias pueden variar y que la aplicación de los productos se escapa de nuestro control, no se podrán exigir responsabilidades de ningún tipo a ICL Specialty Fertilizers en caso de obtenerse resultados negativos. Antes de variar una dosis o usar un nuevo producto o método de aplicación, se recomienda hacer un ensayo a pequeña escala.

# Consejos de nuestros especialistas



## Trucos y sugerencias

Lavándula

- Recomendamos usar esquejes de una empresa especializada en Lavándula. De esa manera podrá controlar la salud y la propagación de sus plantas optimizando su capacidad de crecimiento.
- En general: partiendo de plantas jóvenes de gran calidad, se recomienda:
- Controlar los niveles de CE en las macetas, especialmente en épocas de altas temperaturas y durante el periodo de floración.
- Máximo nivel de CE en la maceta, en interior: 0,6 mS/cm.
- Máximo nivel de CE en la maceta, en exterior: 1,2 mS/cm.
- La Lavándula se desarrolla mejor en exteriores, expuesta directamente al sol.
- Si la temperatura en primavera es baja: es beneficioso forzar el desarrollo de las plantas colocándolas primero en un túnel o un invernadero.
- Preste atención al buen desarrollo de las raíces, antes de cortar las plantas. Reduzca los niveles de CE dentro de la maceta antes de cortar (a 0,3-0,5 mS/cm).



## Protección del cultivo

Lavándula

### Sensibilidad

Muy sensible a la pudrición de tallos y raíces (*Colletotrichum spp.*, *Chalara elegans*, *Phytophthora spp.* y *Phoma*). En el caso del *Phoma*, empieza tiñendo de manchas negras las hojas.

### Evitar picos

Proteja las plantas evitando picos de riego y nutrición.



Everris International B.V. (Reino Unido, Países Bajos, Alemania) tiene la certificación ISO-9001. Everris International B.V. Heerlen también tiene las certificaciones ISO-14001 y OHSAS-18001. Everris International B.V. es una entidad jurídica perteneciente a ICL Specialty Fertilizers

ICL Specialty Fertilizers

Pol. Ind. El Saladar

Avda. Antonio Fuentes Méndez, 1

30850 Totana (Spain)

T +34 968 418 020

info.iberica@icl-group.com

[www.icl-sf.es](http://www.icl-sf.es)